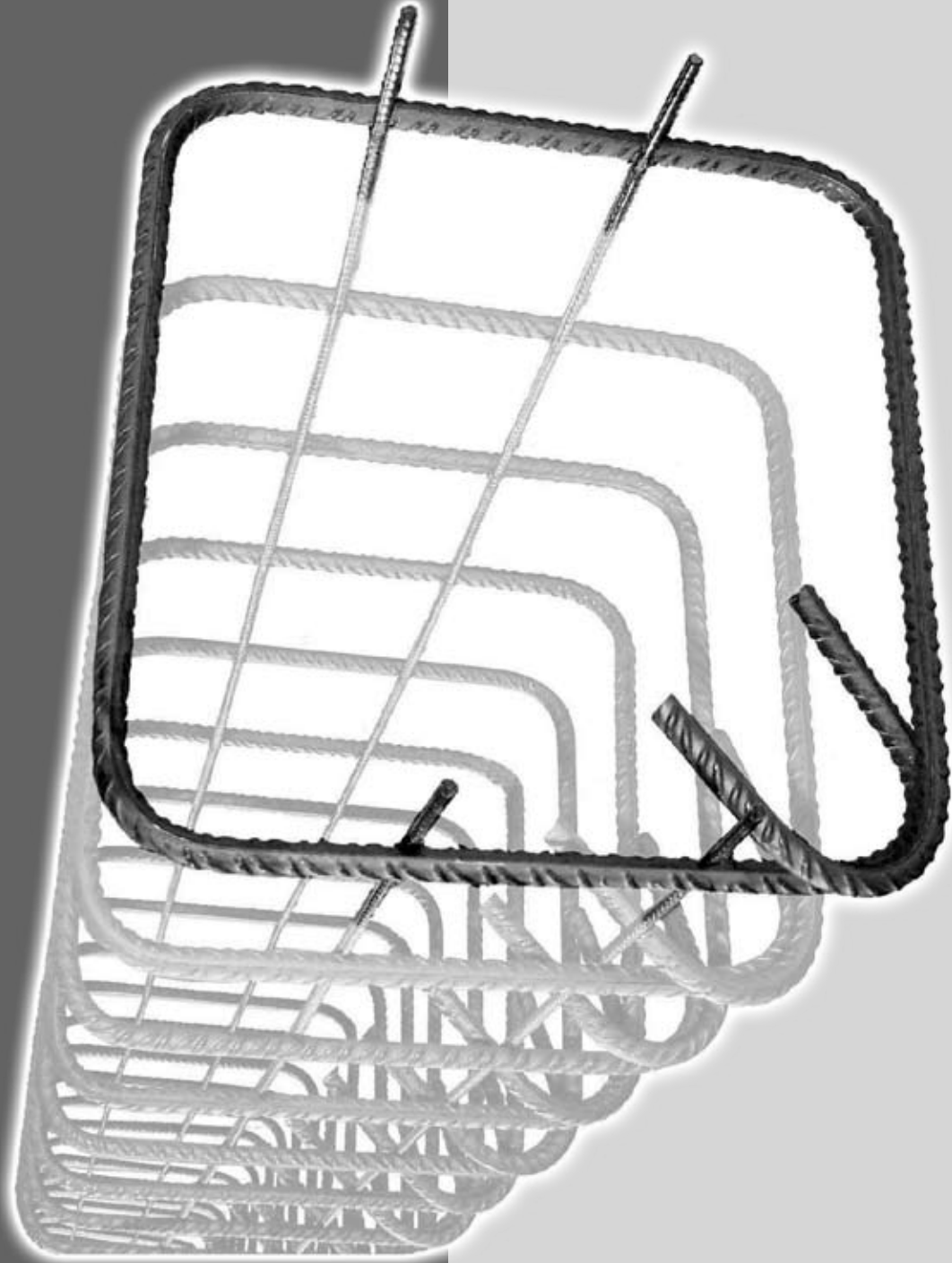


SIDEFOR

ГОТОВИ АРМАТУРНИ СКЕЛЕТИ



СТОМАНА
ИНДУСТРИ АД

SIDENOR Group

SIDEFOR

Изделията **SIDEFOR** са готови арматурни скелети от стремена, за направата на колони и греди. Стремената в един скелет **SIDEFOR** са изготвени от високоякостна стомана **S500s SD**. Стремената се разпределят по височина на определени разстояния, като са фиксирани по местата им с надлъжни монтажни връзки, по – малък диаметър, промишлено заварени към стремената (фиг. 1).

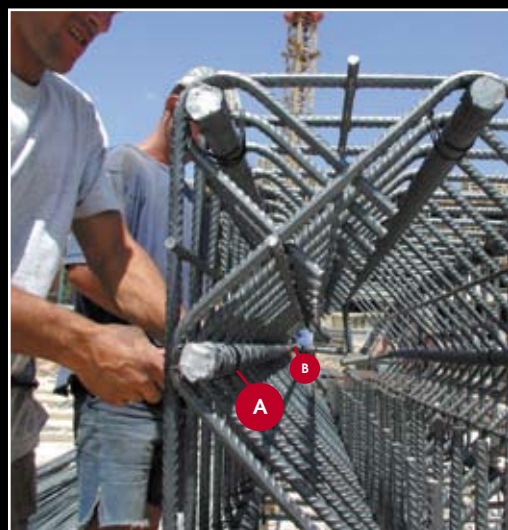
Носещата надлъжна армировка на колоната или гредата, не е част от скелета **SIDEFOR**. Тя се добавя много лесно по различни начини, в зависимост от типа на конструкцията (фиг. 8-10). За разлика от традиционният метод, при готовия арматурен скелет **SIDEFOR**, надлъжната армировка не трябва да се връзва за всяко отделно стреме, а само в двата края на скелета. (А,В - фиг. 2)

Наред с техническите преимущества на метода, изпълнението на армировката за греди и колони е по- бързо и по- икономично.



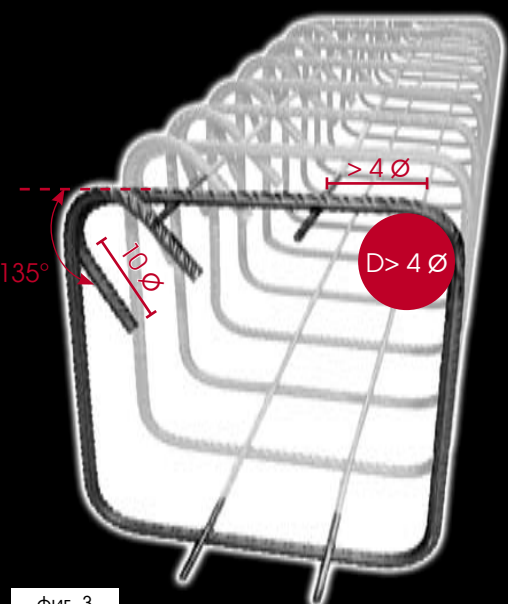
фиг. 1

Готов арматурен скелет **SIDEFOR** за колони и греди изготвен от високоякостна стомана **S500s SD**



фиг. 2

Надлъжната армировка лесно се монтира към **SIDEFOR**, като всеки прът се връзва само в двата края на скелета (А, В)



фиг. 3

SIDEFOR - спазване на всички норми за проектиране и конструиране на напречна армировка при сеизмично въздействие върху конструкцията

ТЕХНИЧЕСКИ ПРЕДИМСТВА

SIDEFOR се произвеждат напълно автоматизирано и при непрекъснат контрол. Това означава, че монтажните връзки в един скелет **SIDEFOR** са конструирани с гарантирана точност и са съгласувани със серия от критични параметри, осигуряващи безопасност на конструкцията, като **дължина и вид на заковвящите куки (135°, а не 90°), големина на валците при огъване на скобите, точност в размерите на оребрените части и скобите, и др.** (фиг. 3)

Българските и Европейски закони за конструкции от армиран бетон налагат строго спазване на всички тези параметри, така че една конструкция да бъде законосъобразна и безопасна. Особено в случай на значителни сеизмични въздействия, спазването на тези предписания е единственият път за доброто поведение на конструкцията.

SIDEFOR осигурява правилното монтиране на конструкцията в хода на процеса, намалявайки значително човешката грешка. **Устойчивата конструкция** издържа на натоварвания при монтиране, бетониране, както и при транспортиране, осигурявайки дистанция между стремената, като предпазва от огъване на носещата армировка. Всички стремена в един скелет **SIDEFOR** са успоредни помежду си и перпендикулярни спрямо оста на основата на конструктивния елемент, подредени с геометрична точност едно спрямо друго. Това спомага за удобно и лесно монтиране на носещата надлъжна армировка и гарантира непрекъснатата връзка между надлъжната армировка и стремената. Лошият контакт между носещата надлъжна армировка и стремената, увеличава огъването по дължина и намалява драстично ефективността на стремената, даже и при затягане.

ИЗБОР И НАЧИН НА КОНСТРУИРАНЕ

При избиране на начина за конструиране стремената в елемент от армиран бетон, трябва да се обезпечи сигурност за всеки един стадий от неговото изпълнение. От друга страна когато монтажът на стремената се извършва ръчно, с намесата на човешки фактор (в повечето случаи при неблагоприятни условия) впоследствие се получава ниско качество на крайното изделие и евентуално неблагоприятни последици.

Готовите скелети **SIDEFOR** са промишлено изработен краен продукт, който дава на Проектанта и на Лицето осъществяващо строителен надзор, сигурност за правилното изпълнение на проекта, съобразно техническите норми и изисквания. **SIDEFOR** осигурява съответни предимства от гледна точка на време и себестойност и на Предприемача, и на Строителя.

	ниво на достоверност		стойност снабдяване
	конструирани на армировка	монтиране на армировка	
метод SIDEFOR	МНОГО ВИСОКО	МНОГО ВИСОКО	МНОГО НИСКО
традиционен метод	МНОГО НИСКО	МНОГО НИСКО	МНОГО ВИСОКО

СРАВНЯВАНЕ НА МЕТОДИ ЗА КОНСТРУИРАНЕ НА НАПРЕЧНАТА АРМИРОВКА

ТРАДИЦИОНЕН МЕТОД



Ръчно изготвяне на стремена.



Изготвяне на краен армиращ продукт за колона със свързване на стремената към надлъжните носещи пръти



Арматурен пакет за колона, изготвен по традиционния начин

SIDEFOR МЕТОД



Готов арматурен скелет SIDEFOR



Лесно монтиране на надлъжната армировка към готовия скелет SIDEFOR



Готов армопакет за колона, изготвен със SIDEFOR



фиг. 10

Алтернативен начин на армиране със SIDEFOR

Монтиране на готов арматурен скелет SIDEFOR към чакащи пръти на колона. Надлъжната носеща армировка се добавя след монтиране на SIDEFOR в кофража

ТЕХНОЛОГИЯТА СЕ РАЗВИВА!



СЕГА ИМЕТО НА НАПРЕЧНАТА АРМИРОВКА Е

SIDEFOR

Продуктите SIDEFOR са перфектната армировка за колони и греди. Готовите скелети SIDEFOR се произвеждат от завод СТОМАНА при напълно автоматизиран промишлен процес. Те притежават съвършена геометрия и приложението им отговаря на най-съвременните и модерни български и европейски норми, демонстрирайки отлично антисеизмично поведение.

С многообразието си от форми и дебелини SIDEFOR осигуряват здравина и безопасност, а производството им е със запазеният знак за качество на СТОМАНА, част от групата SIDENOR, лидер при обработката на желязо на Балканите.

 **СТОМАНА**
ИНДЪСТРИ АД
SIDENOR Group

Стомана Индъстри АД, Перник 2304, ул. Владайско въстание № 1, тел. 076 68 10 13;
факс: 076 68 19 53; e-mail: export@stomana.bg; local@stomana.bg; web: www.stomana.bg



SIDEFOR